

## ANEXO I

### Límites do Parque Natural

Na parte setentrional e oriental do espazo, os límites do Parque Natural da Baixa Limia – Serra do Xurés seguen a seguinte secuencia de puntos expresados en coordenadas UTM, Fuso 29T, e cuxa situación se amosa no Anexo II do presente Decreto. A delimitación do espazo queda completada pola súa parte occidental e meridional coa fronteira hispano-lusa

Número	X (m)	Y (m)	Número	X (m)	Y (m)
1	576.119	4.656.842	48	573.589	4.633.028
2	576.921	4.657.572	49	574.028	4.634.321
3	577.507	4.657.079	50	574.891	4.634.391
4	580.939	4.658.333	51	575.155	4.636.057
5	581.480	4.656.868	52	575.975	4.636.078
6	581.230	4.657.183	53	577.090	4.637.469
7	580.790	4.658.958	54	578.125	4.636.149
8	580.500	4.659.093	55	579.182	4.634.901
9	580.939	4.658.333	56	579.220	4.635.555
10	581.785	4.656.195	57	579.600	4.635.552
11	581.415	4.655.388	58	580.599	4.634.290
12	582.319	4.655.132	59	580.463	4.635.832
13	581.989	4.654.370	60	581.129	4.636.105
14	581.865	4.653.264	61	581.569	4.637.181
15	581.447	4.652.570	62	581.433	4.639.006
16	580.869	4.652.143	63	580.003	4.640.631
17	579.944	4.651.837	64	580.289	4.641.495
18	578.907	4.652.232	65	581.863	4.641.473
19	578.637	4.650.523	66	582.217	4.642.780
20	578.287	4.649.668	67	583.204	4.643.001
21	579.227	4.649.291	68	584.249	4.642.890
22	578.839	4.648.344	69	585.856	4.642.295
23	578.830	4.647.717	70	586.683	4.642.277
24	578.833	4.647.310	71	587.799	4.642.266
25	578.725	4.646.523	72	588.497	4.643.012
26	578.973	4.646.036	73	589.718	4.643.085
27	577.013	4.646.826	74	590.382	4.642.388
28	576.899	4.646.126	75	590.267	4.641.455
29	576.033	4.646.054	76	592.688	4.640.821
30	575.531	4.647.223	77	592.906	4.640.984
31	575.230	4.646.623	78	593.089	4.641.694
32	573.461	4.646.310	79	593.594	4.641.001
33	572.381	4.644.174	80	593.863	4.641.213
34	571.601	4.644.380	81	594.820	4.640.984
35	571.773	4.643.071	82	595.034	4.640.309
36	571.183	4.642.553	83	595.534	4.640.718
37	571.053	4.641.574	84	596.079	4.640.849
38	570.440	4.641.088	85	596.806	4.640.447
39	571.333	4.639.120	86	597.422	4.640.551
40	571.944	4.638.587	87	598.044	4.640.407
41	572.403	4.636.830	88	598.338	4.640.207
42	572.326	4.636.369	89	598.710	4.640.504
43	572.896	4.637.017	90	599.275	4.640.567

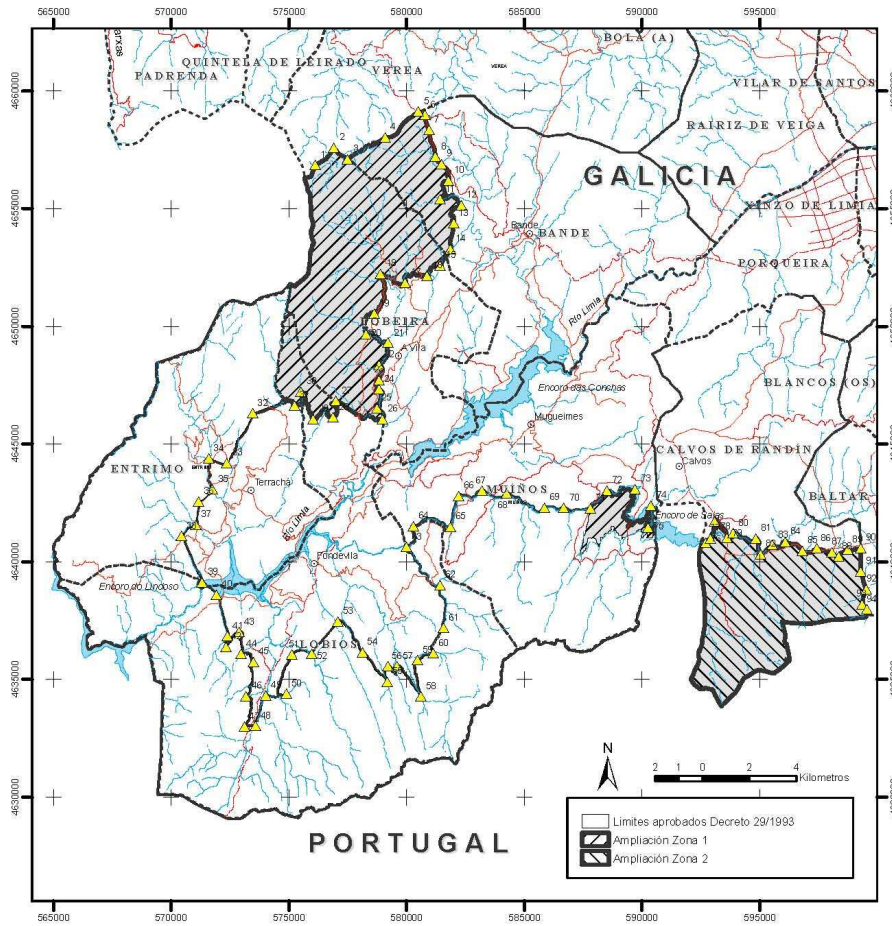
<b>44</b>	572.991	4.636.080
<b>45</b>	573.504	4.635.744
<b>46</b>	573.202	4.634.304
<b>47</b>	573.117	4.633.004

<b>91</b>	599.290	4.639.588
<b>92</b>	599.506	4.638.827
<b>93</b>	599.342	4.638.189
<b>94</b>	599.542	4.637.965

ANEXO II  
Cartografía de delimitación



**ANEXO III**  
**Cartografía das áreas ampliadas**



## ANEXO IV

### Descrición das zonas ampliadas

#### **Zona occidental:**

Dende o punto de intersección dos límites dos concellos de Bande e Vereia coa fronteira con Portugal séguese en dirección Leste o límite dos Concellos mencionados (puntos 1 a 4), ata, no Alto do Outeiro de Augas, cortar coa pista que une Bangueses de Arriba e Aldea de arriba (pto 5). Tomamos a pista en sentido Surleste uns 350 metros (pto 6), collendo o ramal que cara o sur vai en dirección ao pobo de Corvelle (ptos 7, 8 e 9). A uns 500 metros antes de chegar ao pobo, seguimos por camiños bordeando (punto 10) o pobo de Corvelle ata chegar á Corga de Corvelle (punto 11). Descendemos pola corga durante 600 m e logo desviámonos por un camiño en dirección Sueste. Seguimos por camiños deixando fóra o pobo de Pereira (puntos 12 e 13) e descendemos logo en dirección Sur entre os lugares de Penedo do Chan e As Eiras cara a Cruz das Eiras (puntos 14 e 15). De Cruz das Eiras séguese bordeando o lugar de As Míllaras (punto 16) chegando a Parada do Monte que se bordea deixándoo fóra (punto 17). En Parada do Monte cóllese a estrada que vai cara a Senderiz (punto 18). Pasado Senderiz (punto 19) abandónase a estrada, atravesando o lugar de Os Cadavás, e vólvese retomar pasado o pobo de San Xes (punto 20) onde cruza o río de Rabo da Besta durante 100 m. Descéndese en dirección Nordés ata o río Fragoso (punto 21). Ascéndese polo río Fragoso (puntos 23, 24 e 25) ata a liña divisoria dos Concellos de Lobios e Lobeira (punto 26) pola que se segue en sentido Oeste - Noroeste (puntos 27 a 31) ata chegar aos actuais límites do parque polos que se segue ata chegar ao encoro do Salas. Séguese bordeando o encoro de Salas polo Norte deixando dentro do parque o encoro (puntos 71 a 75) ata chegar á fronteira con Portugal. Séguese pola fronteira en dirección Sur ata pechar o polígono na intersección cos límites municipais de Bande e Vereia.

**Zona oriental:**

Pártese dende a intersección do camiño que atravesa o lugar de As Pedras do Outeiro Maior coa fronteira con Portugal. Pásase polos lugares Toxal do Outeiro Maior, Currelos, Veiga da Ponte (puntos 76, 77 e 78) onde toma a estrada en dirección Sur ata cruzar o río Salas (punto 79). Ascéndese polo Río Salas (puntos 80 a 83) ata cortar cun camiño (punto 84) 100 m antes da zona de desembocadura do Río de Nosa Señora. Séguese polo camiño en dirección Leste ata a estrada que vai a Rubiás. Séguese pola estrada durante 200 m desviándose logo para bordear o pobo de Rubiás deixándoo fóra (puntos 85 e 86) e retomando de novo a estrada en sentido Santiago durante 400 m bordeando posteriormente o pobo de Santiago (puntos 87 e 88) polo lugar de O Escairo (punto 89) ata chegar ao límite dos concellos de Calvos de Randín e Baltar (punto 90). Séguese este límite en dirección Sur (puntos 91 a 94) ata chegar á fronteira con Portugal, a cal seguirase en dirección Oeste ata pechar o polígono.